

Wasser und Energie erleben.
Gruppenangebot von VERBUND 2021
Malta Hochalmstraße & Berghotel Malta



Herzlich willkommen!

MALTA
HOCHALM
STRASSE
Verbund



Gruppenpreise Malta Hochalmstraße 2021



Mautpreis für Busgruppen	gültig ab 15 Personen
pro Erwachsenem	€ 6,00
pro Kind bis zum 15 Lebensjahr	€ 4,50
Kleinkinder (bis 5 Jahre)	Frei
Freifahrt mit der Kärnten Card	Frei
Paket Maut & 3 Gang Menü	€ 22,00
Paket Maut & 2 Gang Menü	€ 20,50
Paket Maut-Kaffee & Kuchen	€ 13,00
Angebot mit Kärnten Card	
Paket KC & 3 Gang Menü	€ 16,00
Paket KC & 2 Gang Menü	€ 14,50
Paket KC-Kaffee & Kuchen	€ 7,00

Paketpreise inklusive Mautgebühr für die Malta Hochalmstraße und einem Besuch der Ausstellung **VERBUND "Energiewelt Malta"**

ACHTUNG ! Beschränkung für Reisebusse:

14 m Länge, max. 3,85 m Höhe (mit Begleitfahrzeug bis 4,1 m)

Ein Begleitfahrzeug kann kostenlos an der Mautstelle angefordert werden !

Staumauerführungen für Gruppen



Einmal in das Innere der höchsten Staumauer Österreichs blicken? **VERBUND** bietet hier die Möglichkeit der heimischen Stromproduktion aus Wasserkraft auf den Grund zu gehen. Erkunden Sie mit einem Guide das Innere der Kolnbreinsperre. Neben der Geschichte und Besonderheiten des Bauwerkes, werden auch die Zusammenhänge der Stromproduktion aufgezeigt. Zusätzliche Informationen über die Errichtung der Staumauer erhält man in der Energiewelt Malta.

Staumauerführungen für Gruppen

Erwachsene	€ 8,00
Kleinkinder (bis 5 Jahre)	Frei
Kinder (6-15 Jahre) / Schülergruppen	€ 5,00
Reiseleiter, Busfahrer, ab 15 zahlenden Gästen	Frei

- ❖ Führungen finden täglich zwischen **10:00h und 17:00h** statt
- ❖ maximal zulässige Gruppengröße : **40 Personen**
- ❖ Treffpunkt: **Shop**, Ebene Busparkplatz im Berghotel Malta.
- ❖ Dauer der Führung: **ca. 1 Stunde**
- ❖ **Hinweis:** Da es auch im Sommer im Inneren der Staumauer ziemlich kühl ist, wird warme Kleidung empfohlen

Gruppenanmeldungen zwingend erforderlich !

Gruppenmenüs 2021

Paket Verbund Natur & Technik Erleben

Tages-Suppe

Schweinebraten, Biersaftl, Krautsalat, Semmelknödel *

Putengeschnetzeltes mit Champignons, Spätzle *

Steirischer Backhendlsalat, Kürbiskernöl *

Kärntner Kasnudl, grüner Salat *

Kuchen vom Buffet

Menüvarianten

3 Gang Menü pro Person € 22,00 inkl. Maut

2 Gang Menü mit Suppe pro Person € 20,50 inkl. Maut

oder

2 Gang Menü mit Kuchen pro Person € 20,50 inkl. Maut

* Bitte geben Sie die jeweilige Anzahl der gewählten Hauptspeisen **bis 09.00h** unter der Telefonnummer 050313 / 39 130 im Berghotel Malta bekannt

Paket Verbund Erlebnis Strom

Kaffee & Kuchen Paket pro Person € 13,00 inkl. Maut

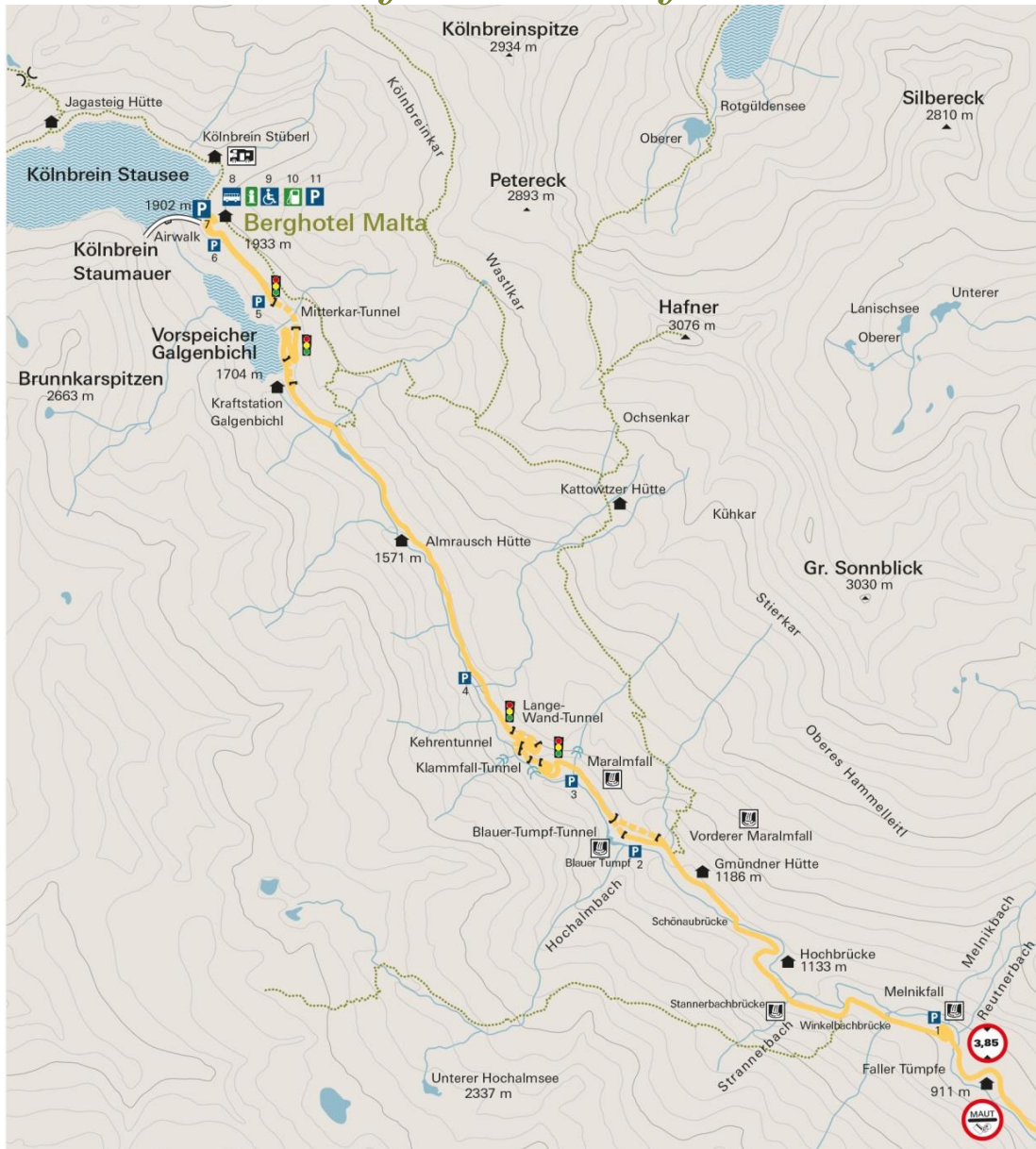
Gruppenreservierungen a'la carte

bis maximal 50 Personen möglich !

Busfahrer, Reiseleiter frei ab 15 zahlenden Gästen



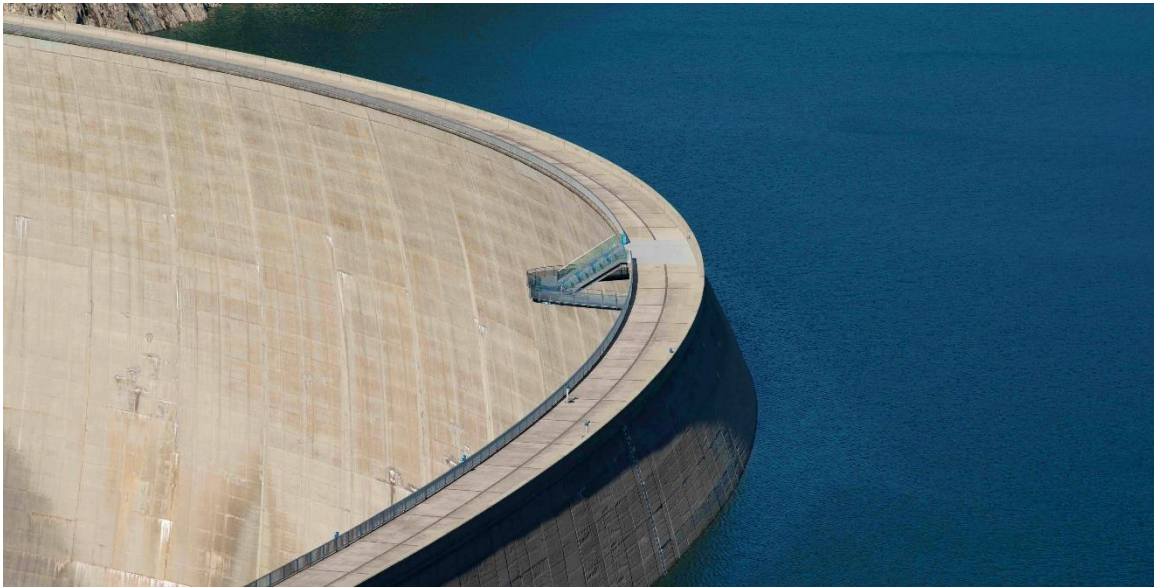
Anfahrt & Info



Kurvenreich und atemberaubend schön

- ❖ Die zahlreichen Wasserfälle entlang der Malta-Hochalmstraße geben dem Maltatal auch den Namen "Tal der stürzenden Wasser".
- ❖ Die Straße wird von aus Fels gehauenen Natursteintunnel und scharfen Kehren geprägt, die die Anfahrt zu einem einmaligem Erlebnis für Ihre Gäste macht. An den engsten Stellen sorgen zwei Ampeln für die Sicherheit. Der Busparkplatz befindet sich am Ende der Straße, nach der letzten Kehre rechts.
- ❖ Tipp: Die erste Ampel liegt direkt am Maralmbachfall. Die Wartezeit beträgt maximal 22 Minuten. Während dessen haben Ihre Gäste die Möglichkeit den Maralmbachfall zu besichtigen. Direkt beim Fall befindet sich eine Wartezeit-Info. Sie verpassen also keine Grünphase

Zahlen und Fakten



Öffnungszeiten 2021	Anfang Mai - 26. Oktober Mo-So, 7-18 h
Straßenlänge (km)	14,4
Kehren	9
Tunnel	6
Seehöhe (m über dem Meer)	1.933
Länge der Staumauer (in m)	626
Höhe der Staumauer (in m)	200
Volumen des Stausees (in m ³)	200.000.000

Österreichs höchste Staumauer

Mit 200 m Höhe und 626 m Breite ist die Kolnbreinsperre die größte Staumauer Österreichs. Dahinter stauen sich zu Spitzenzeiten 200 Mio. m³ Wasser, mit dem sich für 1,4 Mrd. Menschen (20 % der Erdbevölkerung) eine Badewanne füllen ließe

Airwalk - Ausblick der Extraklasse

Diese Gelegenheit werden Sie nur selten haben. Sie stehen auf einer Glasfläche mit 200 m freier Sicht in den Abgrund. Rundherum eine atemberaubende Aussicht auf die hochalpine Landschaft der Hohen Tauern.

VERBUND-Energiewelt Malta

In der Energiewelt Malta ist unter dem Titel „**Kunst und Kraftwerk**“ eine interessante Dauerausstellung zu sehen. **Schau über den Bau der Kolnbreinsperre** in historischen Fotografien..

AGB´s Gruppenreservierung:

- ❖ **Allgemeine Geschäftsbedingungen der VERBUND Tourismus GmbH (nachfolgend "VTO" genannt) für den Erwerb von Leistungspaketen der VTO**
- ❖ VTO hält ausdrücklich fest, dass der in diesen Allgemeinen Geschäftsbedingungen verwendete Begriff „Kunde“ sowohl für Kundinnen als auch für Kunden steht. Die Unterscheidung konnte aus Gründen der Lesbarkeit nicht durchgehend getroffen werden.
- ❖ **§ 1 Geltung der Allgemeinen Geschäftsbedingungen**
- ❖ 1.1. Diese Allgemeinen Geschäftsbedingungen („AGB“) gelten für sämtliche Vertragsabschlüsse zwischen VTO und dem Kunden betreffend Leistungspakete (Führungen, Spezialpakete etc.) (in Folge „Leistungen“) für Gruppen (wie für Unternehmen, Reiseunternehmen, Schulen und Bildungseinrichtungen etc.) in der zum Zeitpunkt der Buchung jeweils gültigen Fassung.
- ❖ 1.2. VTO erbringt die Leistungen ausschließlich zu diesen AGB. Abweichende Bedingungen des Kunden bzw. Änderungen und/oder Ergänzungen der AGB durch den Kunden sind für VTO unbeachtlich und nicht gültig, es sei denn, VTO stimmt ihrer Geltung ausdrücklich schriftlich zu.
- ❖ **§ 2 Leistungsbeschreibung**
- ❖ 2.1. VTO betreibt in Österreich unterschiedliche Ausflugsziele (z.B. Kaprun Hochgebirgsstausee, Malta Hochalmstraße und Stausee sowie Schlegeis Alpenstraße und Stausee). An diesen Ausflugszielen können unterschiedliche Unternehmungen vorgenommen werden, die VTO als Leistungen anbietet.
- ❖ 2.2. Die einzelnen Leistungen sind auf www.verbund.com/tourismus auf der jeweiligen Angebotsseite von Kaprun, Schlegeis oder Malta abrufbar. Die Darstellung und das Anpreisen der Leistungen auf der Website dient der Information des Kunden und stellt kein rechtlich bindendes Angebot dar. Informationen zur terminlichen Verfügbarkeit sind auf der Website bzw. im Online-Formular bei den einzelnen Leistungen dargestellt.
- ❖ **§ 3 Preise**
- ❖ Es gelten die im Vertragsanbot angegebenen Preise als vereinbart. Alle angegebenen Preise sind Endpreise inkl. aller gesetzlichen Steuern und Abgaben.
- ❖ **§ 4 Zustandekommen des Vertrages/Bezahlung/Rücktritt**
- ❖ 4.1. Auf Basis einer unverbindlichen Anfrage des Kunden (via Online-Formular, per E-Mail oder telefonisch) erstellt VTO ein Vertragsanbot, welches dem Kunden per E-Mail mit Angabe der Leistungen inkl. Preise an die vom Kunden angegebene E-Mail-Adresse übermittelt wird.
- ❖ 4.2. Mit der schriftlichen Annahme des Vertragsanbots durch den Kunden per E-Mail kommt ein Vertrag zwischen dem Kunden und VTO zustande.
- ❖ 4.3. Sofern die Zahlung „per Rechnung“ erfolgt, übermittelt VTO dem Kunden die Rechnung per Post. Auf Wunsch des Kunden kann die Rechnung auch in elektronischer Form per E-Mail

Gültigkeit Gruppenangebot:

Als Gruppe gelten mindestens 15 zahlende Personen. Ab dieser Anzahl ist das jeweilig gebuchte Paket inkl. sämtlicher Leistungen für den Busfahrer & Reiseleiter **frei!** Das Gruppenangebot ist ausschließlich für Bus-Reisegruppen gültig. Einzelreisen mit dem PKW gelten nicht als Reisegruppe.

Verrechnung Gruppenpakete:

in Bar bzw. mit Bankomat-oder Kreditkarte (Visa & Mastercard) an der Mautstelle. Die Verrechnung der Getränke erfolgt direkt im Restaurant.

Verrechnung Staumauerführungen:

Da bei den Gruppen meist nicht alle Personen an der Staumauerführung teilnehmen möchten ist diese separat an der Kasse im Shop, in Bar bzw. mit Bankomat-oder Kreditkarte (Visa & Mastercard) zu begleichen.

Verrechnung per Voucher:

Für Reisegesellschaften die den Unternehmenssitz in Österreich haben auf Anfrage mit Kostenübernahmebestätigung möglich. (Gruppenpakete, Maut, Staumauerführungen)

Bestellung:

Um einen reibungslosen Ablauf zu gewährleisten, geben Sie bitte am Tag des Ausfluges, die genaue Personenanzahl und Ihre Menüauswahl bis um 09.00h im Berghotel Malta unter der Telefonnummer: 050 313 / 39130 bekannt.

Ansprechpartner:

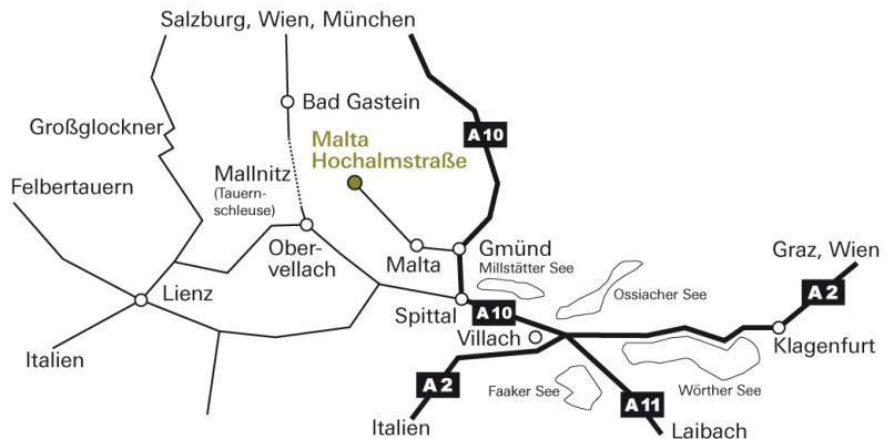
Unser Ausflugsziel befindet sich in einer sehr exponierten Lage. Im Hochgebirge ist es hin und wieder witterungsbedingt notwendig die Reisegruppe über die Straßenbedingung zu informieren. Um Unannehmlichkeiten zu vermeiden bitten wir Sie uns unbedingt, die Kontaktdaten der Ansprechperson vor Ort (Busfahrer Reiseleiter) mitzuteilen: **Name, Telefonnummer.**

Stornobedingungen:

Stornierungen die einen Tag vor Anreise bis 18.00h erfolgen sind kostenlos. Stornierungen am Tag der Reservierung oder nicht erscheinen wird für die Bestellte Personenanzahl der volle Menüpreis in Rechnung gestellt. Bei a´la carte Reservierungen wird ein Pauschalbetrag von € 10,00 pro Person erhoben. Die reservierten Tische werden eine halbe Stunde für Sie frei gehalten. Informieren Sie uns wenn Sie sich verspäten, unter der Telefonnummer: 050 313 /39130

MALTA
HOCHALM
STRASSE

Verbund



Information

Öffnungszeiten Malta-Hochalmstrasse

Anfang Mai bis 26. Oktober

Täglich: 7.00 – 18.00

Anfragen & Reservierungen unter:

VERBUND Tourismus GmbH

Rottau 12, 9854 Kolbnitz, Austria

Tel.: +43(0)50313-39363

Mautstelle : +43(0)4733-296

www.verbund.com/tourismus

Öffnungszeiten Berghotel-Restaurant-Malta

Restaurant : 09.00 – 23.00

Küche : 11.30 – 15.00



Alle Angaben ohne Gewähr. Sämtliche Rechte und Änderungen vorbehalten.